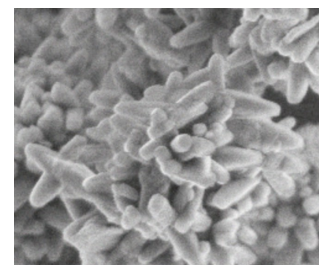


FICHA TÉCNICA

Revisión: Octubre 2016

PCAL^(S)

PARA INDUSTRIA
PAPELERA



DESCRIPCIÓN:

PCAL by CIARIES es un Carbonato Cálcico Precipitado formado por cristales de calcita escalenoédrica y cuyo aspecto es de color blanco. Es de gran aplicación en la industria papelera.

SUMINISTRO:

PCC SLURRY

Cisterna

ESPECIFICACIONES:

DETERMINACIÓN	MÉTODO ANALÍTICO	ESPECIFICACIÓN STANDARD	UNIDAD
Estructura cristalina	Espectrómetro de infrarrojos	100	%
Diámetro de partícula, dP	Permeabilímetro	≤ 0,25	µm
Calcio (CaCO ₃)	Volumetría	> 98	%
Tamaño medio de partícula, D[4,3]	Difracción láser	< 3	µm
Contenido en sólidos	Analizador de humedad	40	%
Blancura	Colorímetro	> 98	%
Viscosidad	Viscosímetro	< 100	mPa·s

CONTACT

T. +34 93 898 41 40
F. +34 93 898 42 27
ciaries-contact
www.ciaries.com

CIARIES / BARCELONA

Ctra. Begues a Avinyó Nou
BV-2411, km 16
08795 Olesa de Bonesvalls
Barcelona (Spain)

CIARIES / ZARAGOZA

Paraje Monsarro s/n
50137 La Puebla de Albortón
Zaragoza (Spain)

CIARIES / MADRID

Ctra. M-315 km 16,6
26380 Colmenar de Oreja
Madrid (Spain)

CIARIES / GRANADA

Explotación Minera Rocío
Paraje La Atalaya
18181 Darro
Granada (Spain)